

Devrim Erbil

22.11.2012 / 25.11.2012
Contemporary
Istanbul



Devrim Erbil

Olca Art

Devrim Erbil

Metin / Text
Burcu Pelvanoglu

Fotoğraf / Photography
Mesut Güvenli
Gençer Yurttaş

Grafik Tasarım / Graphic Design
Ardan Ergüven

Baskı ve Cilt / Print and Binding
Mart Matbaa Sistemleri Tic. ve San. A.Ş.
Merkez Mahallesi, Ceylan Sokak,
No: 24, Nispetiye, Kağıthane, İstanbul
T. +90 212 321 23 00
info@martmatbaa.com.tr

Bu katalog 22.11.2012 / 25.11.2012 tarihleri
arasında Contemporary İstanbul'da düzenlenen
Devrim Erbil Sergisi için 1000 adet basılmıştır.

*This catalogue was printed in a total of
1000 copies for Devrim Erbil Exhibition
organized in Contemporary İstanbul,
between 22.11.2012 / 25.11.2012*

© 2012 Olcay Art

Olcay Art
Cemil Topuzlu Cad. No: 90/B
Caddebostan İstanbul
T. +90 216 411 17 13
www.olcayart.com

Devrim Erbil'in Sanatı

Devrim Erbil'in 1962'lerden günümüze uzanan üretim sürecine baktığımızda, onun sanatında çizginin, ritmik kurgunun belirleyicisi olduğunu görürüz. Erbil, çizgiyi bağımsız bir plastik öge olarak alıp resim kurgusunun en temeline koyarak başından beri geleneksel ya da akademik tavrın dışında olmuştur.

Devrim Erbil'in sanatsal tavrını belki de, geleneğin içinden geleneğe karşı durmak olarak özetlemek mümkündür. Zira Erbil'in yaptığı, Batı resim geleneğini, onun temel metodolojisini alarak onu İslam sanatının, minyatür sanatının, halk sanatının geleneğiyle birleştirmektir. Minyatür sanatının istiflemeci yanından yararlanan, Matrakçı Nasuh'un kent görünümüne nazire yapan Devrim Erbil, İslam sanatının tekrarlamacı yönünden de uzak kalmamıştır. Öyle ki, kompozisyonlarında aynı kurguyu tekrar tekrar kullanan Erbil, kendi resimlerine nazireler yaparak da İslam sanatı geleneğinin bu yönünü hep hatırlamıştır. Erbil'in mozaikten seramiğe; halıdan marküteriye; marküteriden vitraya; tuvalden baskı resime uzanan geniş malzeme dağarcığı da, olsa olsa onun halk sanatı geleneğine saygısı olarak yorumlanabilir.

Çizginin ressamı olan Erbil için çizgiler mısralar olmuş, Erbil'in kompozisyonları da başlı başına birer şiir olmuş ve bugün ortaya kocaman bir külliyat çıkarmıştır. Erbil'in sanat hayatı, resmin şiirle, şiirin resimle olan müoadelesinin ortasında geçmiştir ve geçmektedir de... Bu müoadeleden galip çıkan ise, Erbil'in şürsel resimleridir!

Burcu Pelvanoğlu, 2012



The Art of Devrim Erbil

If we look at Devrim Erbil's production process starting from 1962's, we see that lines determine the rhythmic setup in his art. Considering the line as an independent plastic element and putting it on the base of painting setup, Erbil stayed outside the traditional or academic attitude from the beginning.

Perhaps it is possible to summarize his artistic attitude as standing against tradition within tradition. Because what Erbil does is to combine Western painting tradition by taking its fundamental methodology with the tradition of Islamic art, miniature art and folk art. Utilising the stacking aspect of miniature and parallel to Matrakçı Nasuh's urban sceneries Erbil has not avoided the repetition aspect of Islamic art. So much so that Erbil using the same setup for his compositions Erbil reminds this aspect of Islamic art by referring to his own paintings. Erbil's vast reservoir of materials from mosaics to ceramics; carpet to marquetry; marquetry to stained glass; canvas to imprint painting could be interpreted as his respect to folk art.

For Erbil, the painter of lines, the lines became verses, lines of poetry and his compositions became poems on their own. Today he has an entire corpus. His art life has been amidst the struggle of painting and poetry... And the successor of this struggle is Erbil's poetic paintings!

Burcu Pekvanoğlu, 2012

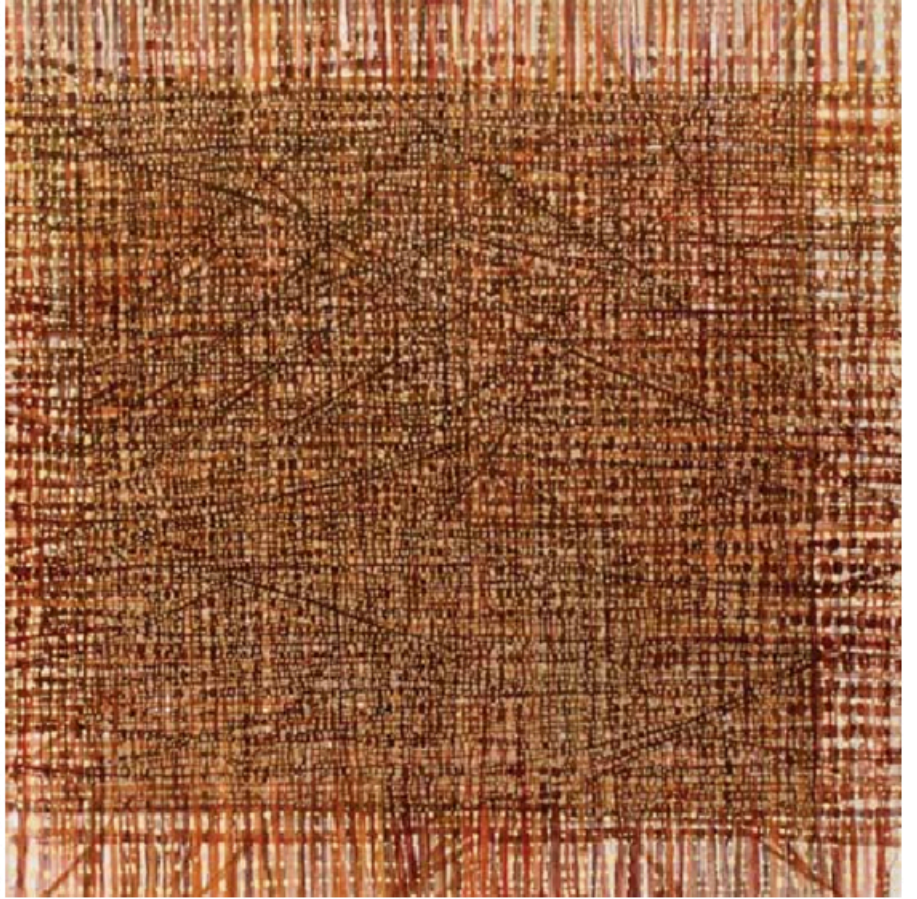


İsimsiz / Untitled
Tıval izerine yağlıboya / Oil on canvas
150 x 150 cm / 2012

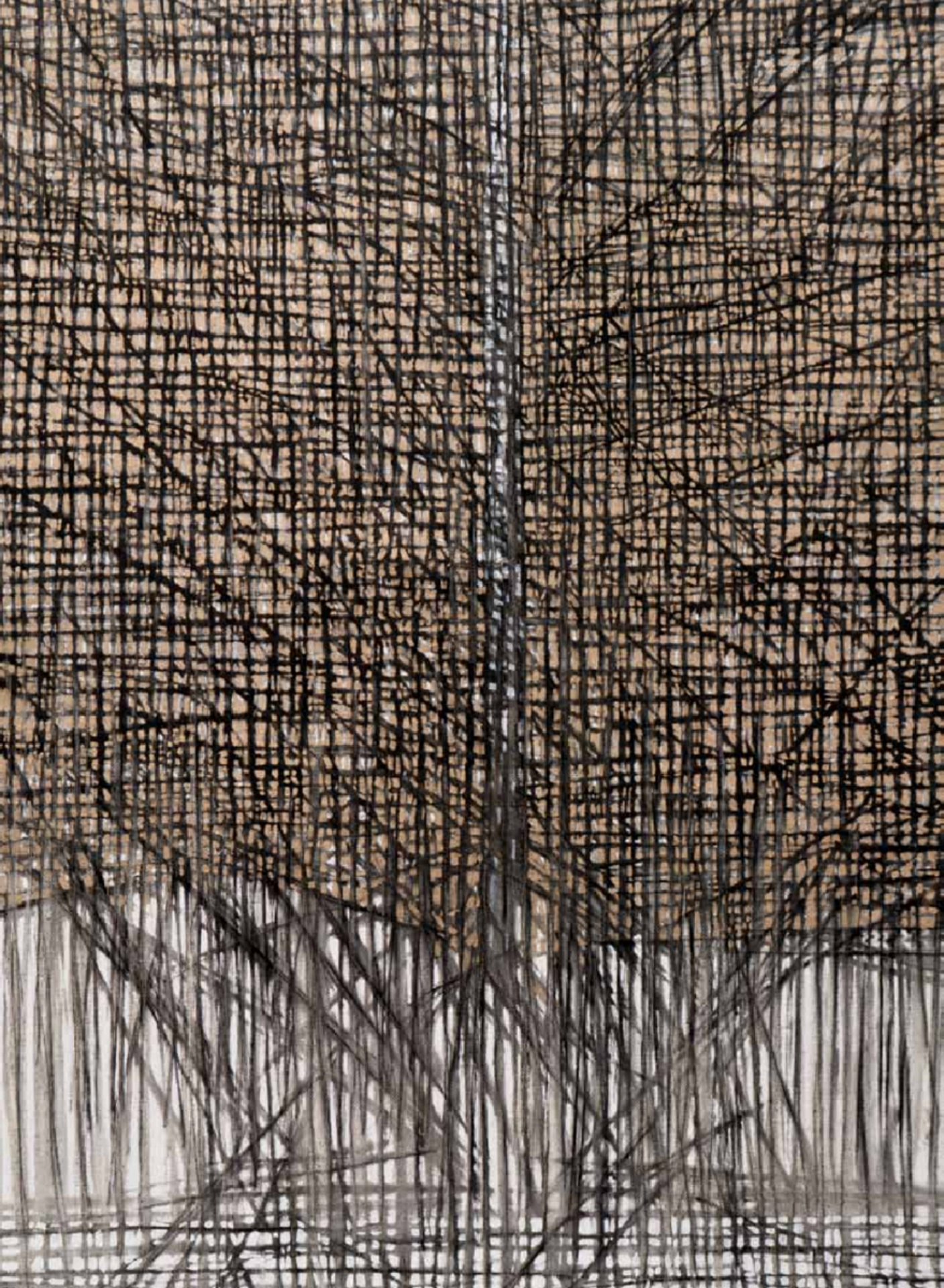


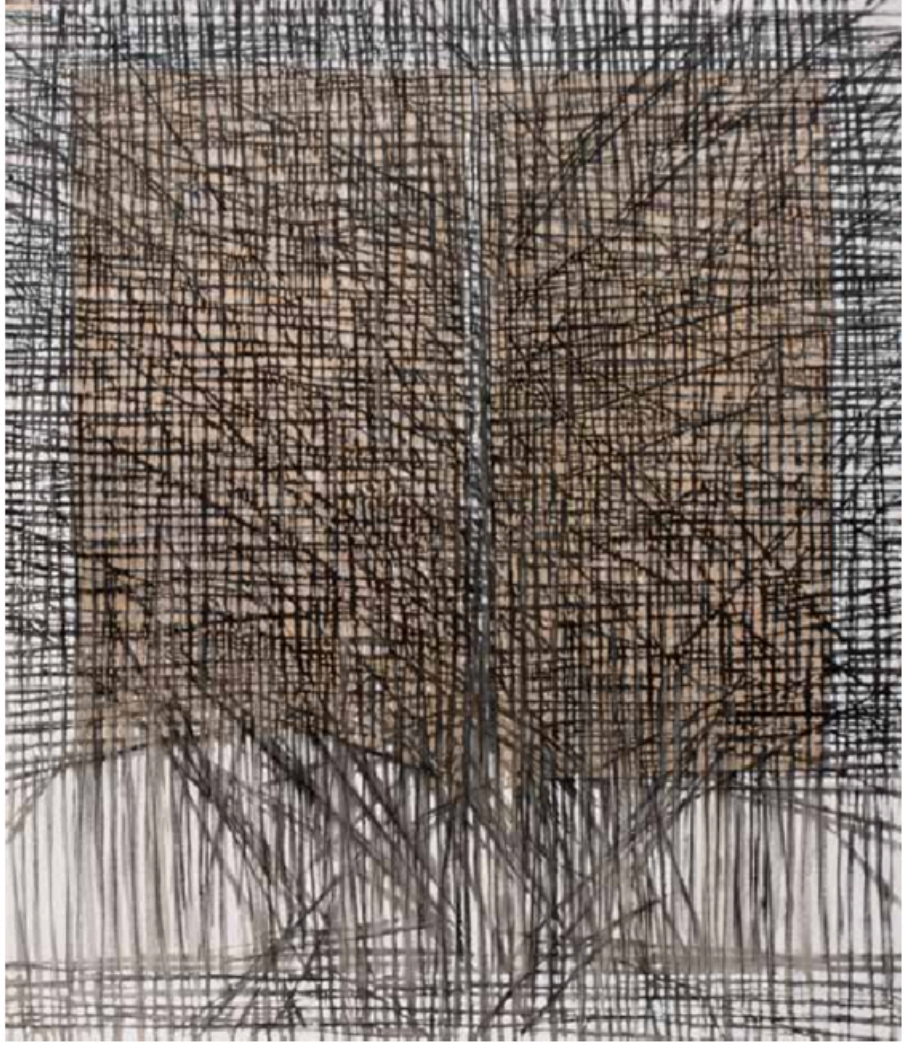
İsimsiz / Untitled
Tıval izerine yağlıboya / Oil on canvas
150 x 150 cm / 2012





Şiirsel Ritim / Poetic Rhythm
Tıval izerine yağlıboya / Oil on canvas
150 x 150 cm / 2012





Doğa tutkusu üzerine / On nature passion
Tıval üzerine yağlıboya / Oil on canvas
150 x 130 cm / 2012





İstanbul'a Mavi Bakış / Blue Gaze to Istanbul
Tıval Üzerine yağlıboya / Oil on canvas
150 x 150 cm / 2012





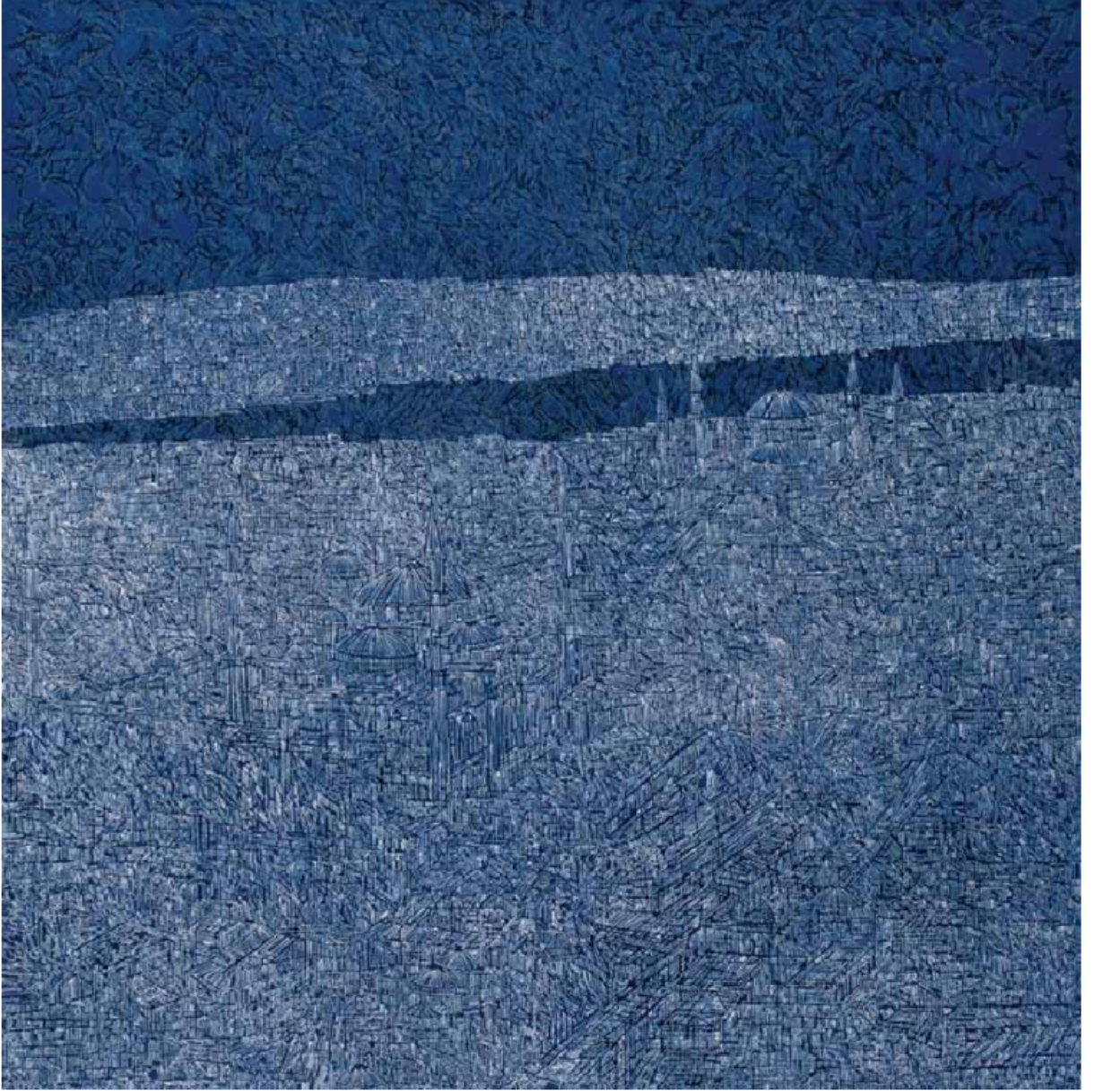
İstanbul Galata Köprüsü / Istanbul Galata Bridge
Tıval üzerine yağlıboya / Oil on canvas
125 x 140 cm / 2012



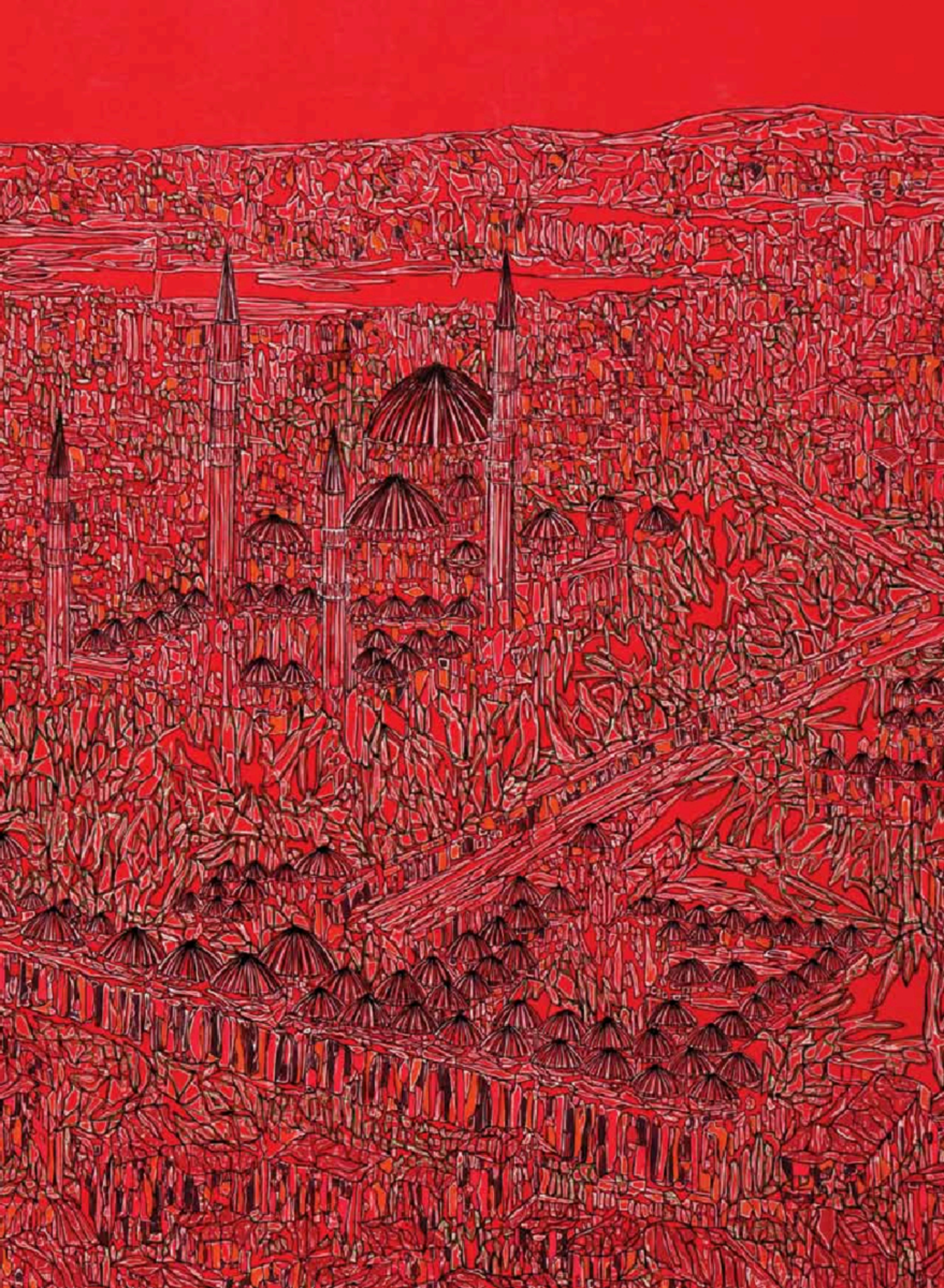


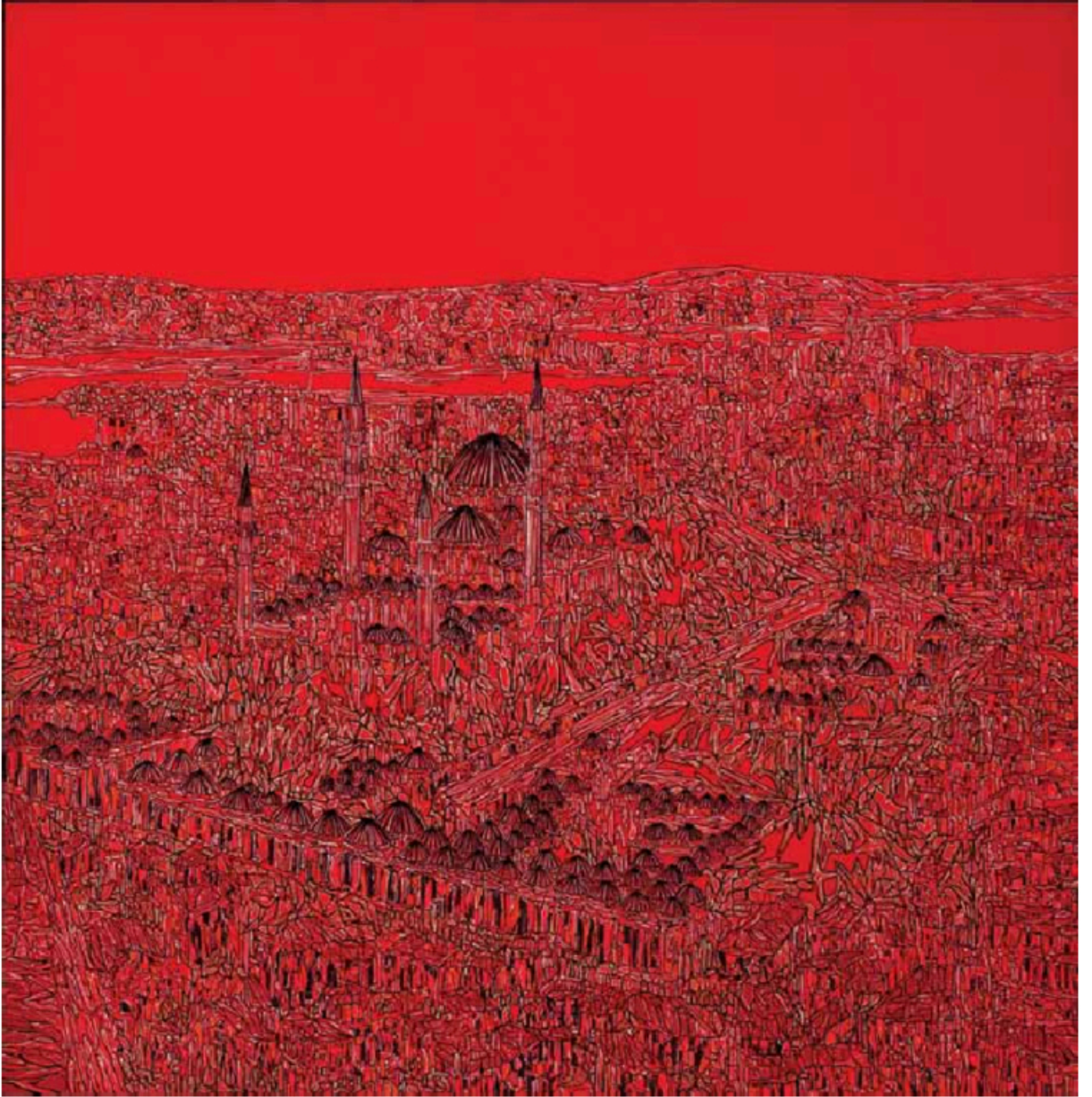
İstanbul Senfonisi / Istanbul Symphony
Tıval üzerine yağlıboya / Oil on canvas
125 x 125 cm / 2012





İsimsiz / Untitled
Tıval izerine yağlıboya / Oil on canvas
150 x 150 cm / 2012





İsimsiz / Untitled
Tıval izerine yağlıboya / Oil on canvas
150 x 150 cm / 2012





İsimsiz / Untitled
Tıval izerine yağlıboya / Oil on canvas
140 x 160 cm / 2012





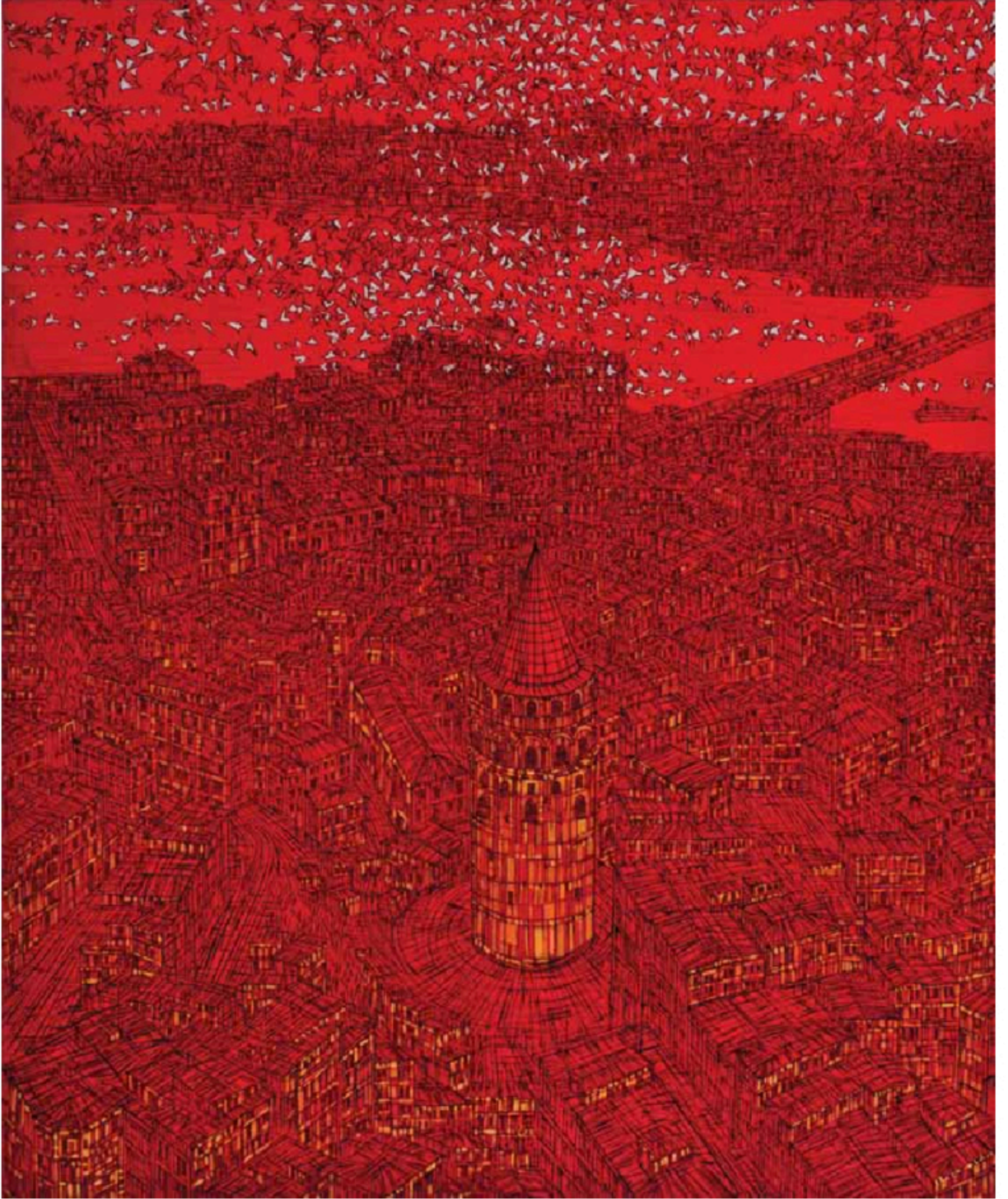
İsimsiz / Untitled
Tıval izerine yağlıboya / Oil on canvas
180 x 160 cm / 2012





İsimsiz / Untitled
Tıval izerine yağlıboya / Oil on canvas
150 x 150 cm / 2012





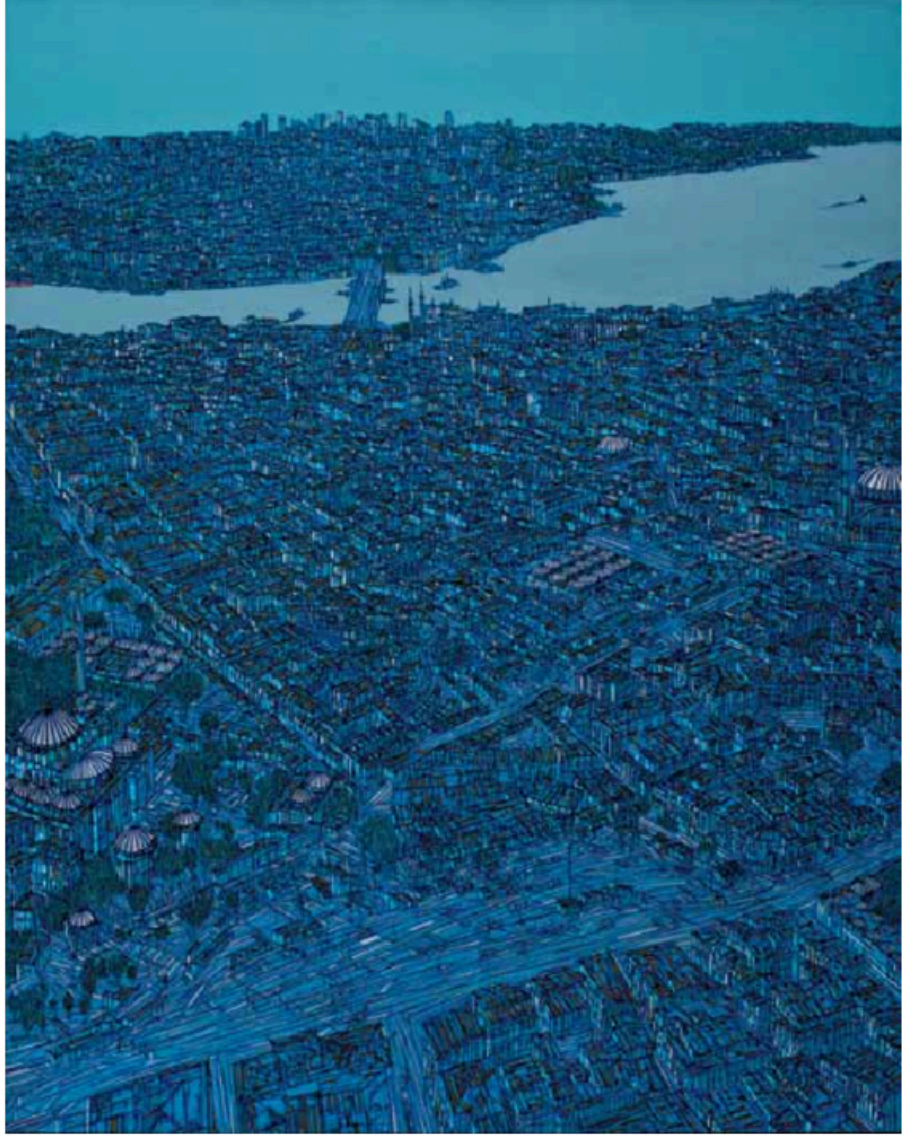
İsimsiz / Untitled
Tıval izerine yađlıboya / Oil on canvas
150 x 125 cm / 2012





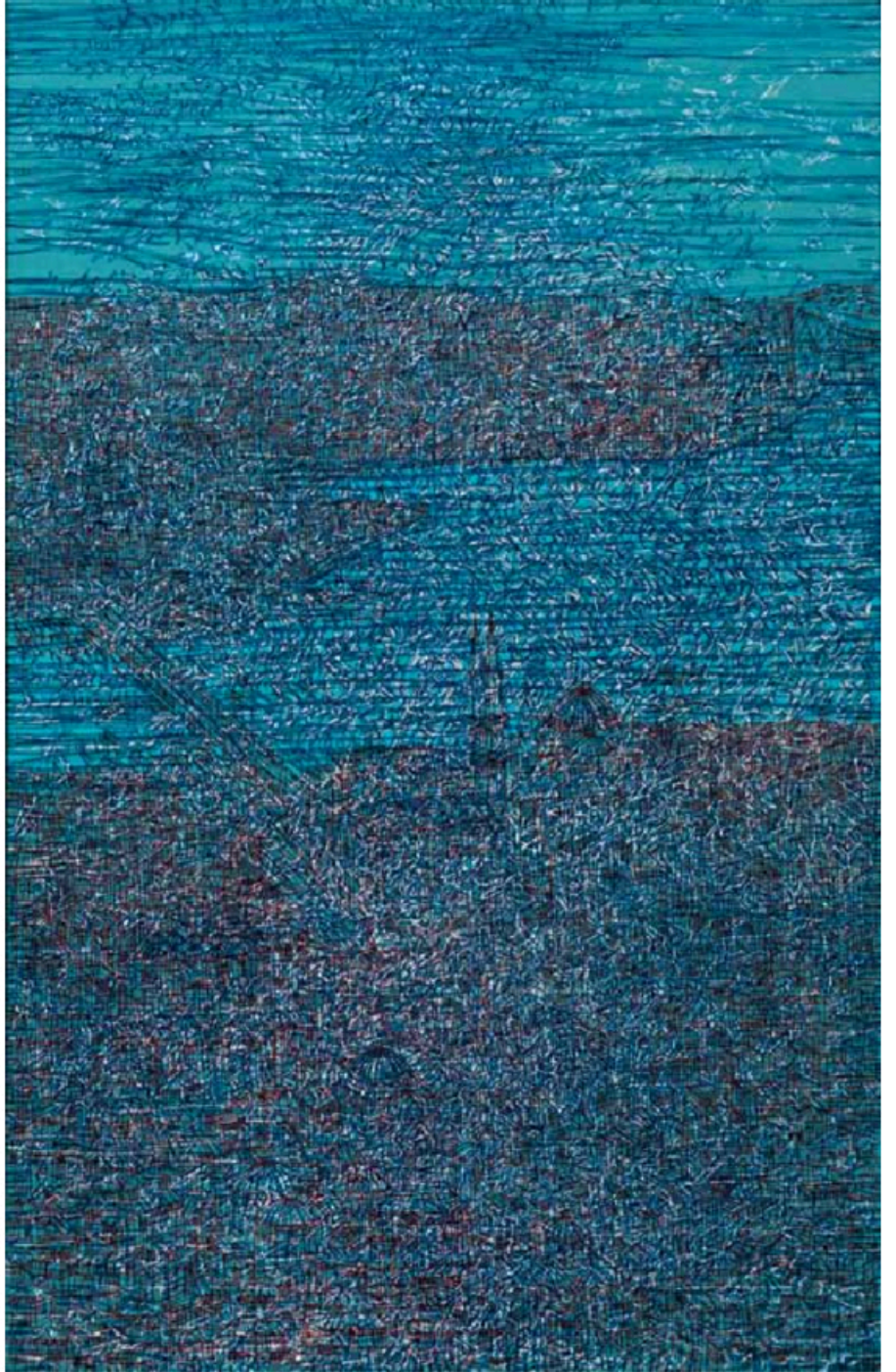
İsimsiz / Untitled
Tıval izerine yađlıboya / Oil on canvas
140 x 90 cm / 2012





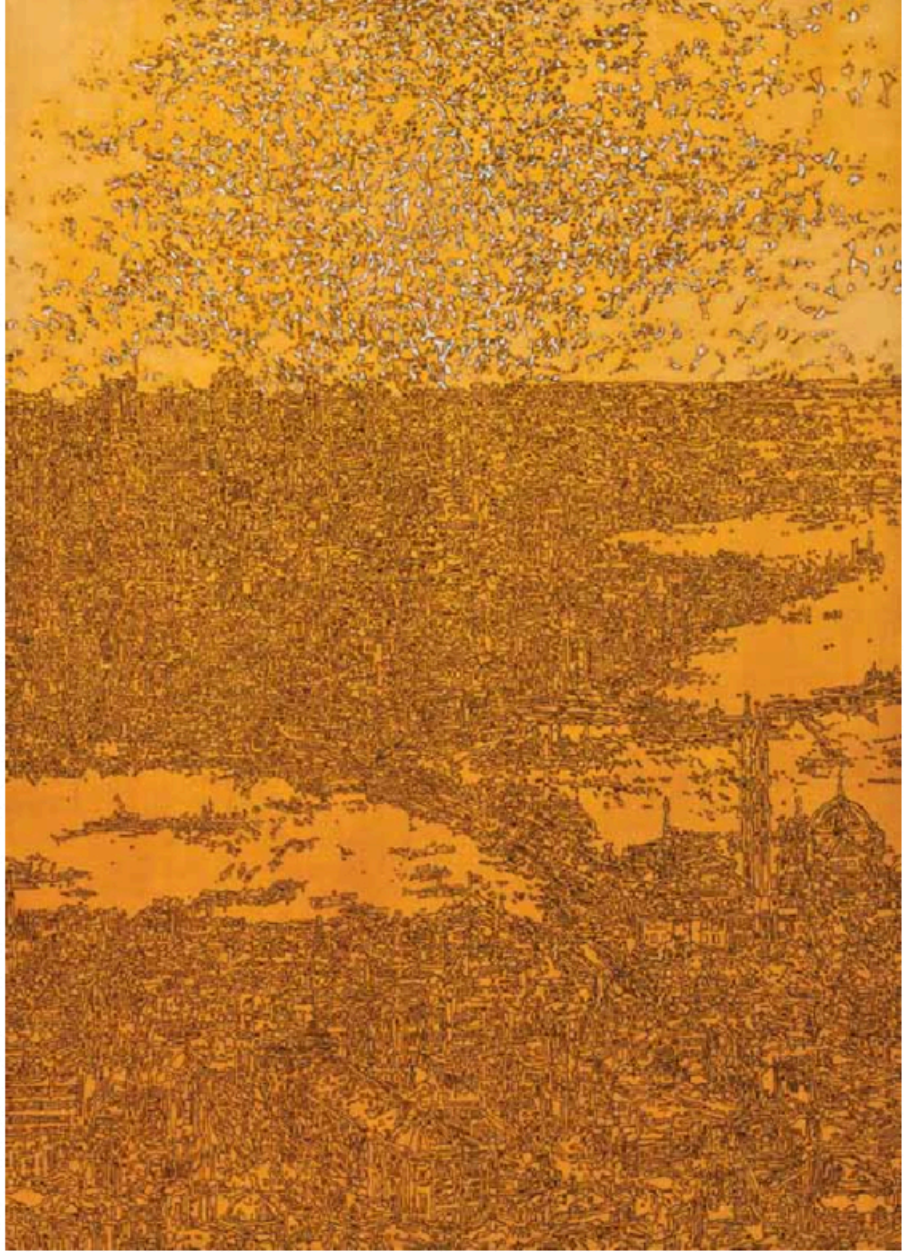
İstanbul'a Bakış 12 / Gaze to Istanbul 12
Tıval üzerine yağlıboya / Oil on canvas
200 x 160 cm / 2012





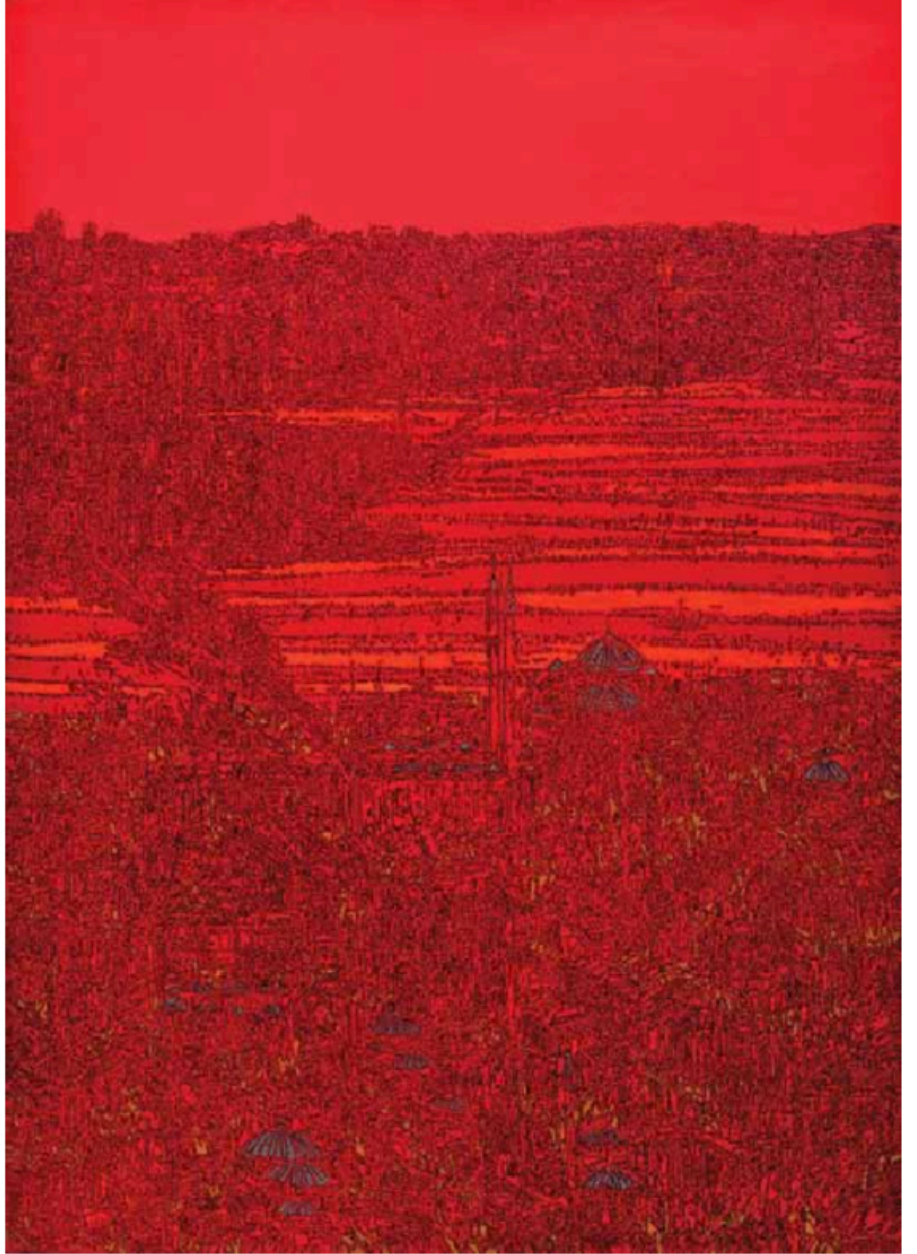
İsimsiz / Untitled
Tıval izerine yađlıboya / Oil on canvas
140 x 90 cm / 2012





İsimsiz / Untitled
Tıval őrzerine yađlıboya / Oil on canvas
180 x 130 cm / 2012





İsimsiz / Untitled
Tıval izerine yađlıboya / Oil on canvas
180 x 130 cm / 2012



İsimsiz / Untitled
Tıval izerine yađlıboya / Oil on canvas
150 x 100 cm / 2012

